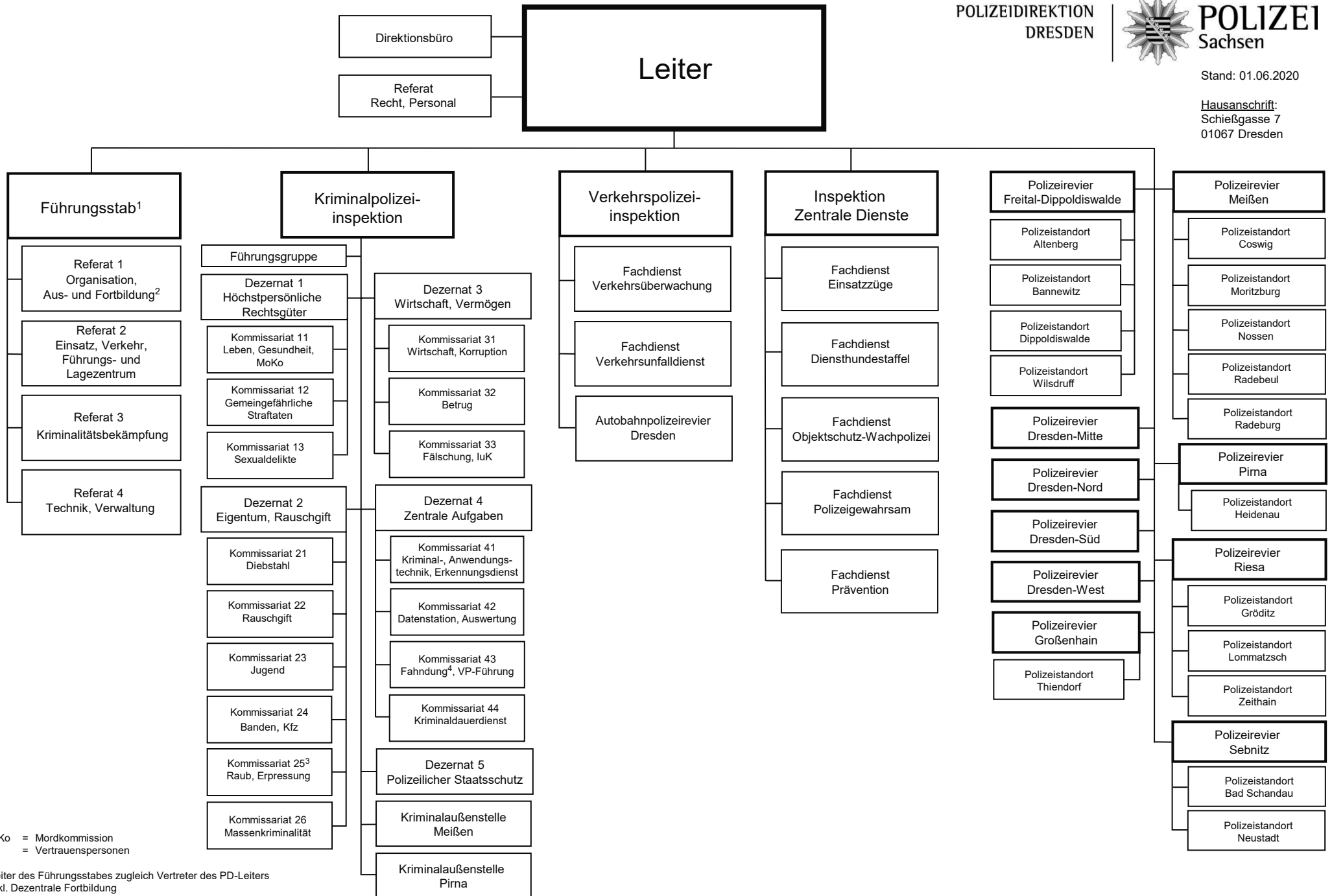


MoKo = Mordkommission
VP = Vertrauenspersonen

¹ Leiter des Führungsstabes zugleich Vertreter des PD-Leiters

² inkl. Dezentrale Fortbildung

³ inkl. Gemeinsame Fahndungsgruppe Landes-, Bundespolizei (GFG) und Operative Fahndungsgruppe (OFG)



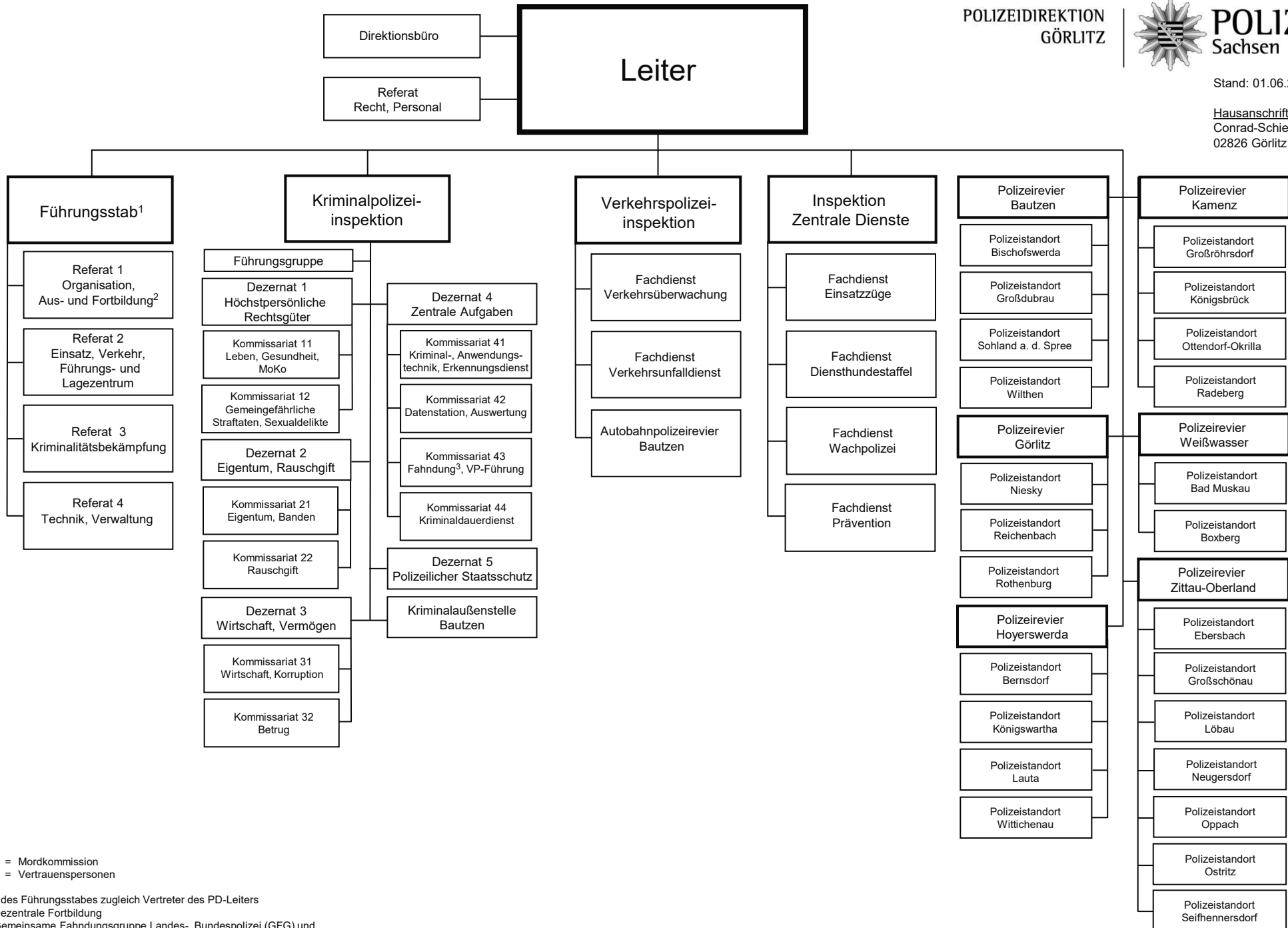
MoKo = Mordkommission
VP = Vertrauenspersonen

¹ Leiter des Führungsstabes zugleich Vertreter des PD-Leiters

² inkl. Dezentrale Fortbildung

³ mit Sachgebiet Gruppengewalt

⁴ inkl. Gemeinsame Fahndungsgruppe Landes-, Bundespolizei (GFG) und Operative Fahndungsgruppe (OFG)

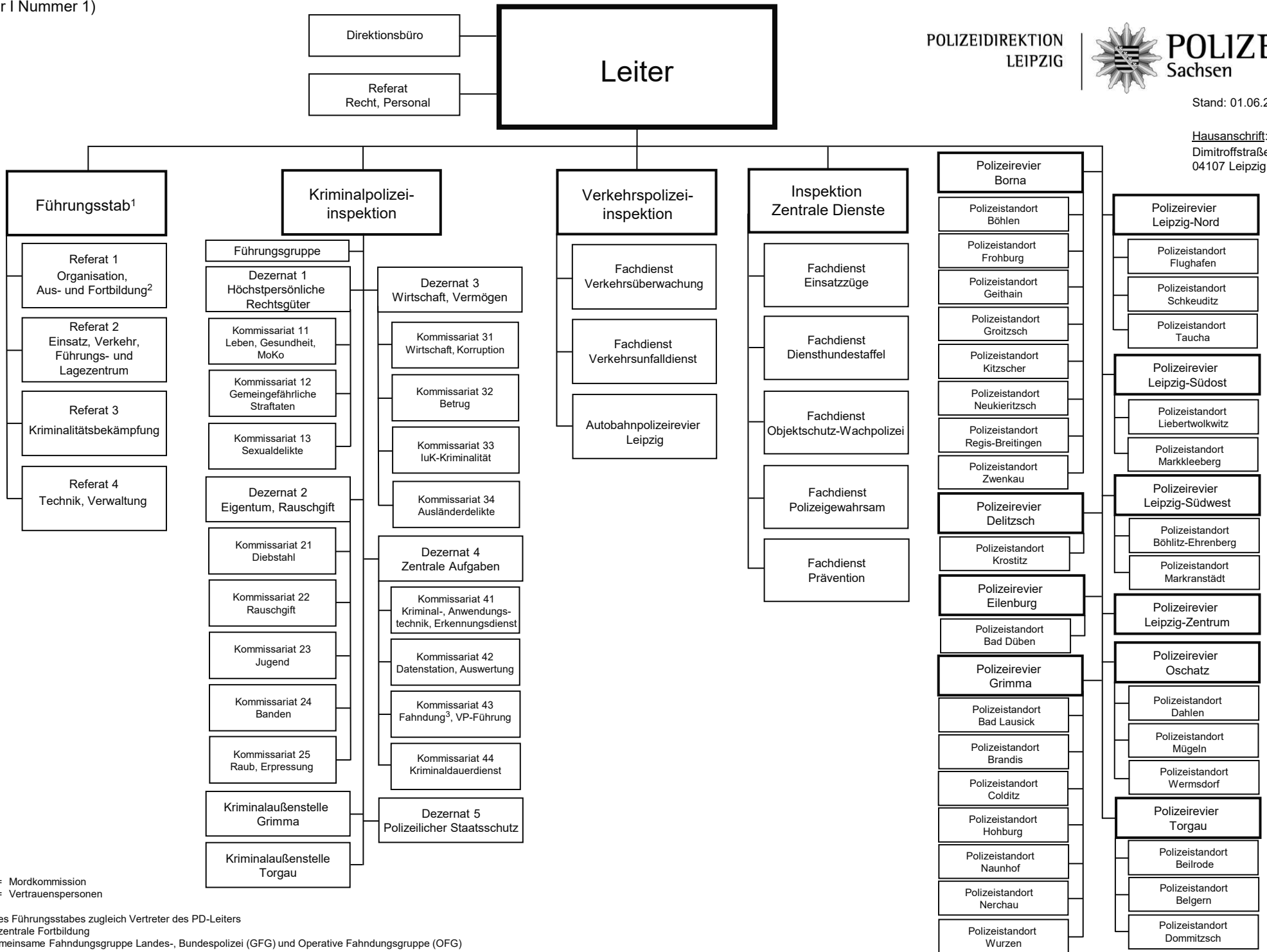


MoKo = Mordkommission
VP = Vertrauenspersonen

¹ Leiter des Führungsstabes zugleich Vertreter des PD-Leiters

² inkl. Dezentrale Fortbildung

³ inkl. Gemeinsame Fahndungsgruppe Landes-, Bundespolizei (GFG) und Operative Fahndungsgruppe (OFG)

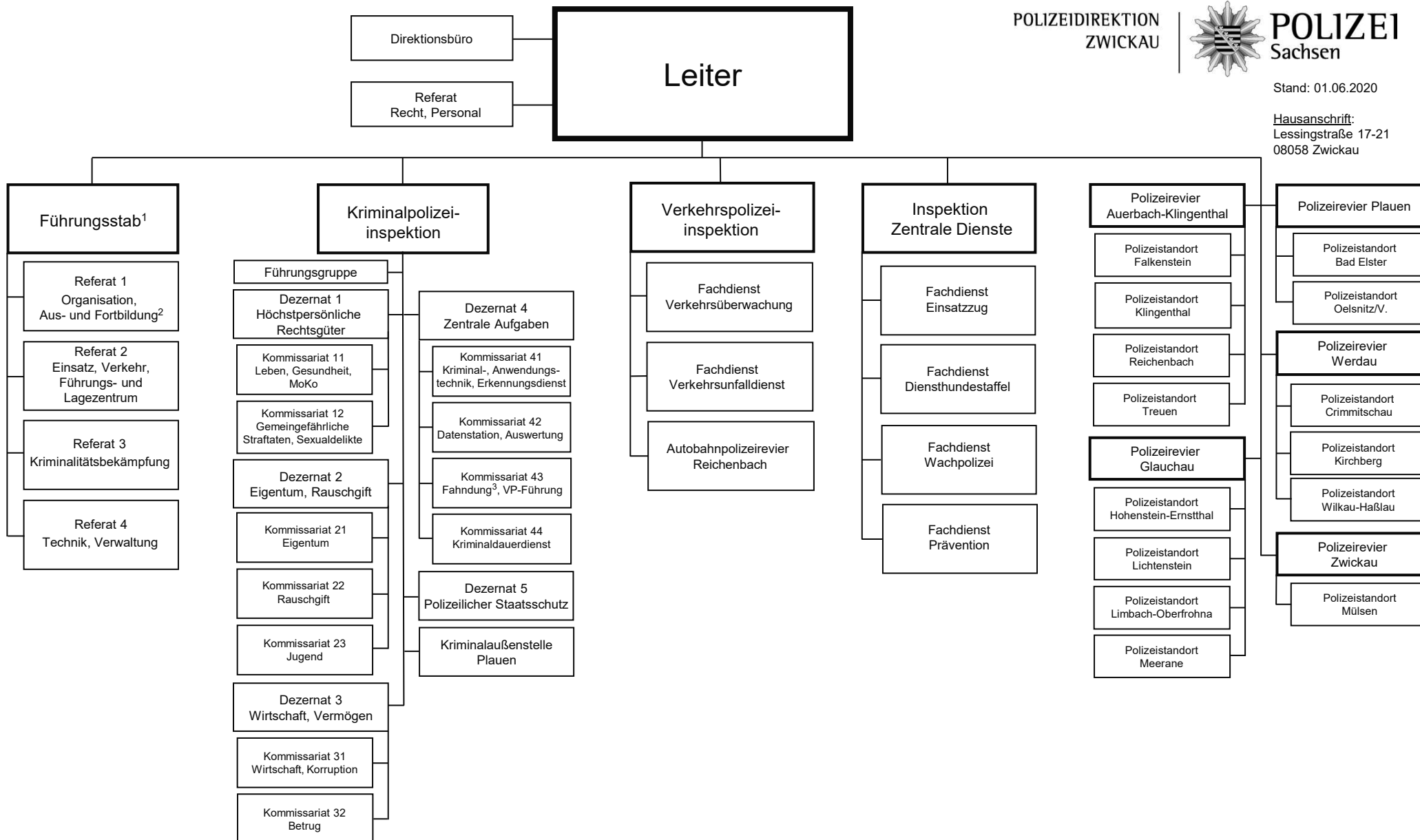
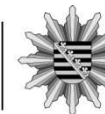


MoKo = Mordkommission
VP = Vertrauenspersonen

¹ Leiter des Führungsstabes zugleich Vertreter des PD-Leiters

² inkl. Dezentrale Fortbildung

³ inkl. Gemeinsame Fahndungsgruppe Landes-, Bundespolizei (GFG) und Operative Fahndungsgruppe (OFG)

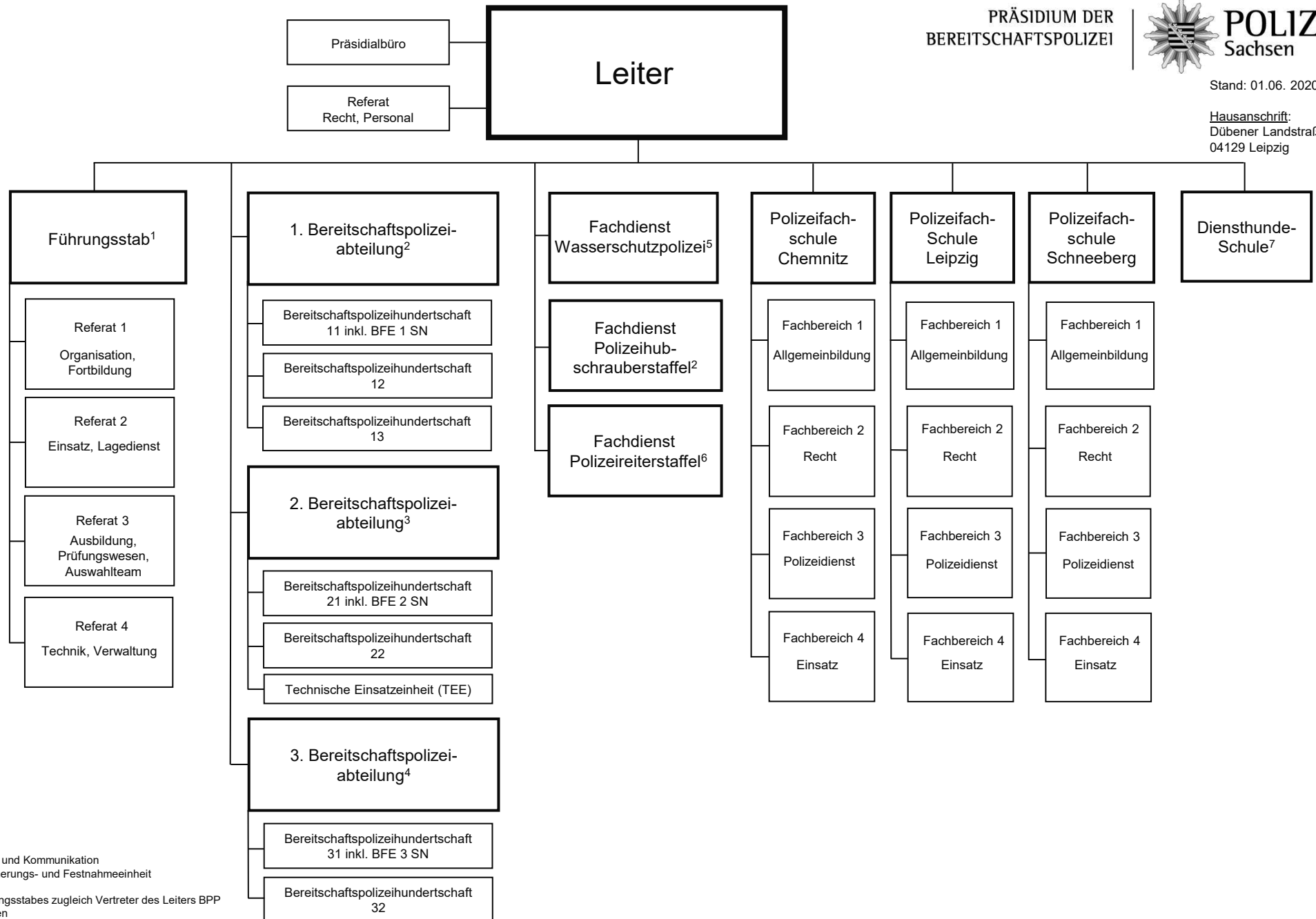


MoKo = Mordkommission
VP = Vertrauenspersonen

¹ Leiter des Führungsstabes zugleich Vertreter des PD-Leiters

² inkl. Dezentrale Fortbildung

³ inkl. Gemeinsame Fahndungsgruppe Landes-, Bundespolizei (GFG) und Operative Fahndungsgruppe (OFG)



luK = Information und Kommunikation
BFE = Beweissicherungs- und Festnahmeeinheit

¹ Leiter des Führungsstabes zugleich Vertreter des Leiters BPP

² Dienstort Dresden

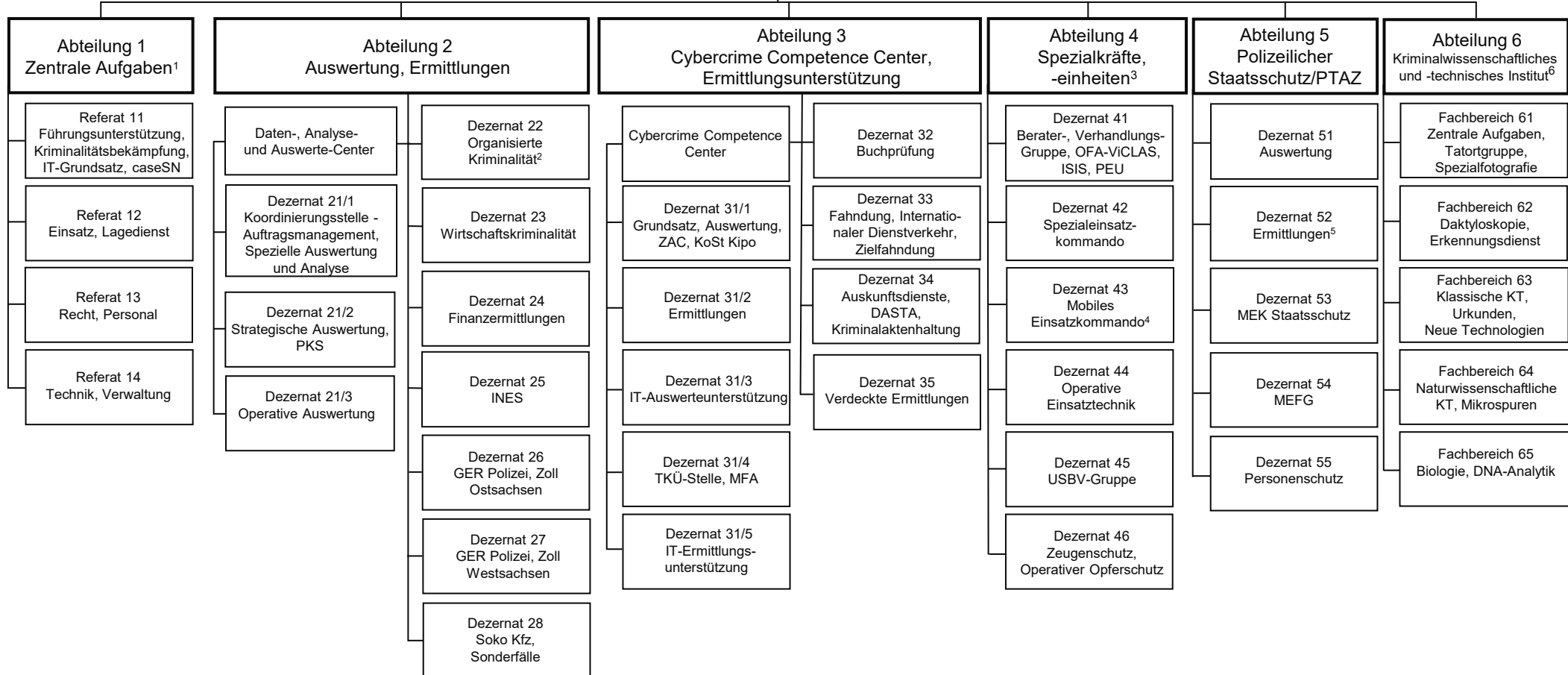
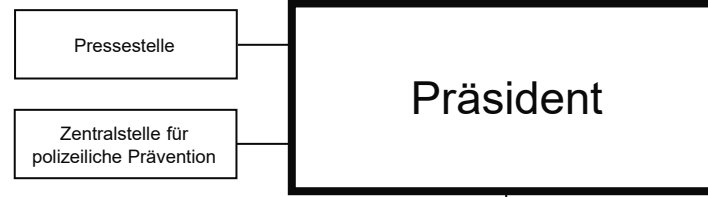
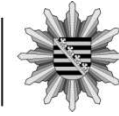
³ Dienstort Leipzig

⁴ Dienstort Chemnitz

⁵ mit Wasserschutzpolizeiabschnitten Dresden und Riesa

⁶ Dienstort Großberkmannsdorf

⁷ Dienstort Naustadt



¹ Leiter der Abteilung zugleich Vertreter des Präsidenten

² mit Regionalstellen in Chemnitz, Görlitz und Leipzig

³ mit KoSt SE

⁴ mit Kommandos in Chemnitz, Dresden und Leipzig

⁵ an den Standorten Bautzen, Chemnitz, Dresden, Leipzig und Zwickau

⁶ mit Qualitätsmanagement

caseSN = Verfahrensverantwortliche Stelle für die Fachverfahren auf Basis von caseSN

DASTA = Datenstation

GER = Gemeinsame Ermittlungsgruppe Rauschgift

INES = Integrierte Ermittlungseinheit Sachsen

ISIS = Informationssystem zur Intensivüberwachung rückfallgefährdeter Sexualstraftäter

KoSt KiPo = Koordinierungsstelle Kinderpornografie

KT = Kriminaltechnik

MEFG = Mobile Fahndungs- und Einsatzgruppe

MEK = Mobile Einsatzkommando

MFA = Mobile Funkaufklärung

OFA = Operative Fallanalyse

PEU = Psychologische Einsatzunterstützung

PKS = Polizeiliche Kriminalstatistik

PMK = Politisch motivierte Kriminalität

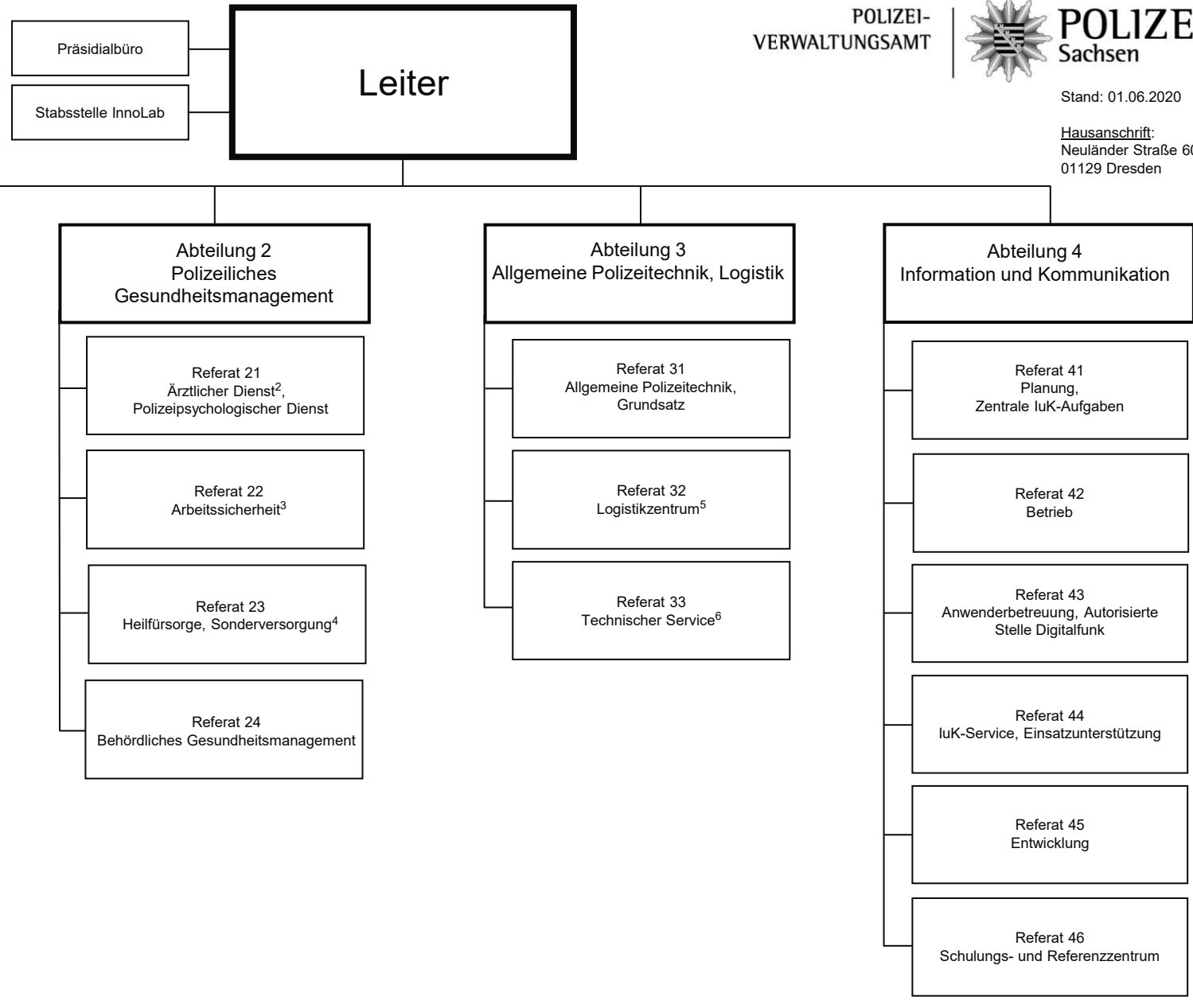
PTAZ = Polizeiliches Terrorismus- und Extremismusabwehrzentrum

SE = Spezialeinheiten

TKÜ = Telekommunikationsüberwachung

USBV = Unkonventionelle Spreng- und Brandvorrichtungen

ZAC = Zentrale Ansprechstelle Cybercrime



IuK = Information und Kommunikation
InnoLab = Innovationslabor für Digitalisierung der sächsischen Polizei

¹ Leiter der Abteilung zugleich Vertreter des Leiters PVA

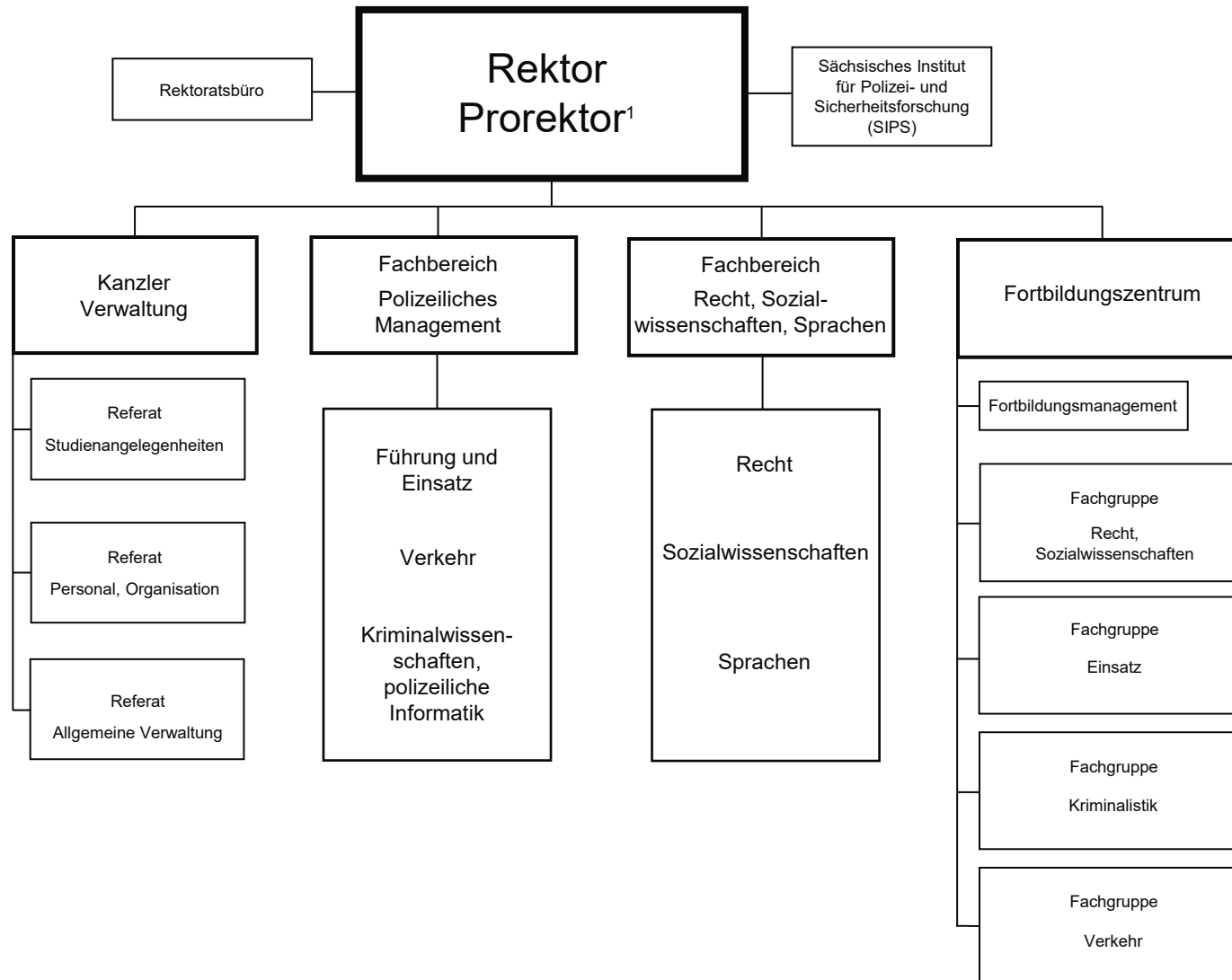
² mit Gesundheitseinrichtungen

³ mit dislozierten Fachkräften für Arbeitssicherheit

⁴ mit Außenstelle Sondernversorgung und Heilfürsorgestellen

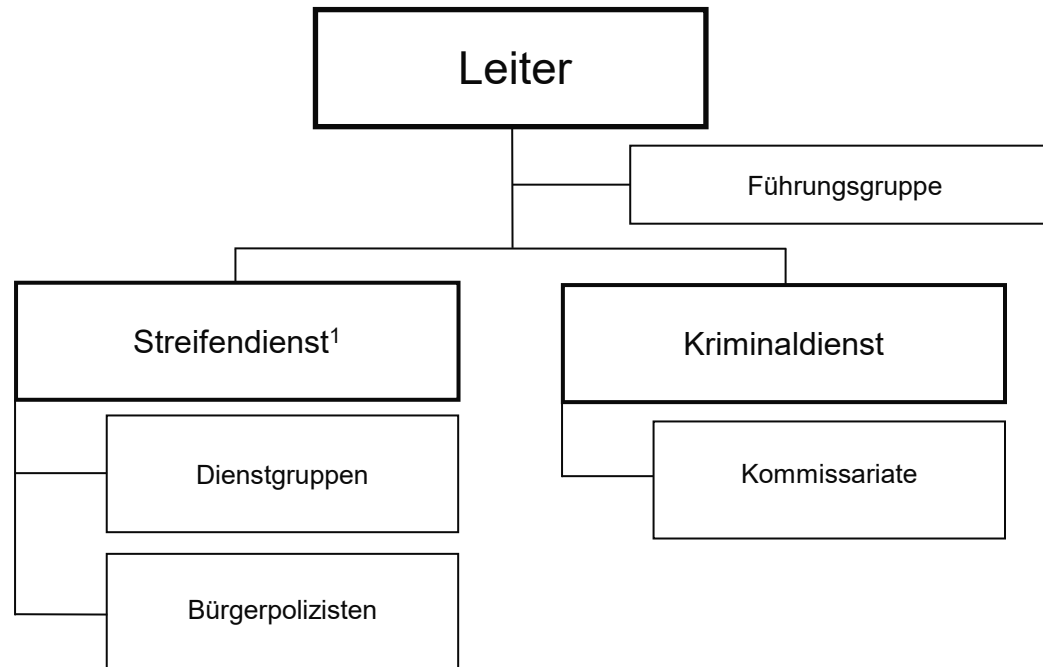
⁵ mit Servicepunkten für Bekleidung

⁶ mit Technischen Servicestellen



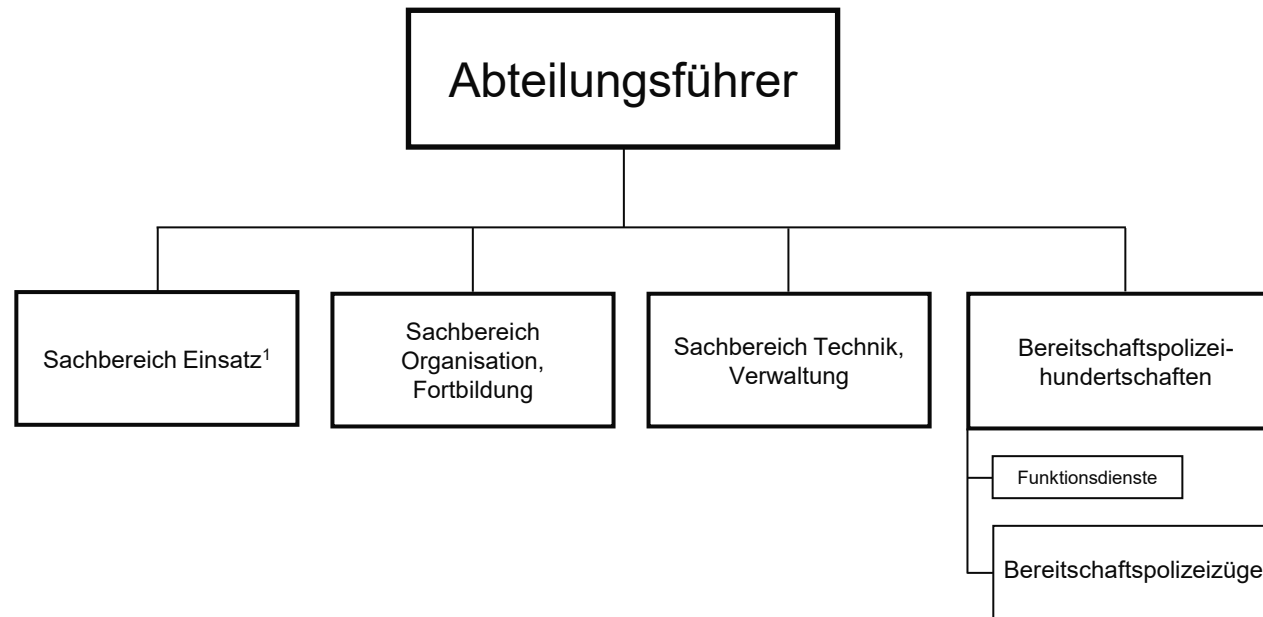
¹ Vertreter des Rektors und zugleich Leiter des Fortbildungszentrums

Grundmodell Polizeirevier



¹ einschließlich der Sächsischen Sicherheitswacht

Grundmodell Bereitschaftspolizeiabteilung



¹ Leiter des Sachbereiches zugleich Vertreter des Abteilungsführers