

Anlage 1  
(zu Ziffer I Nummer 1)

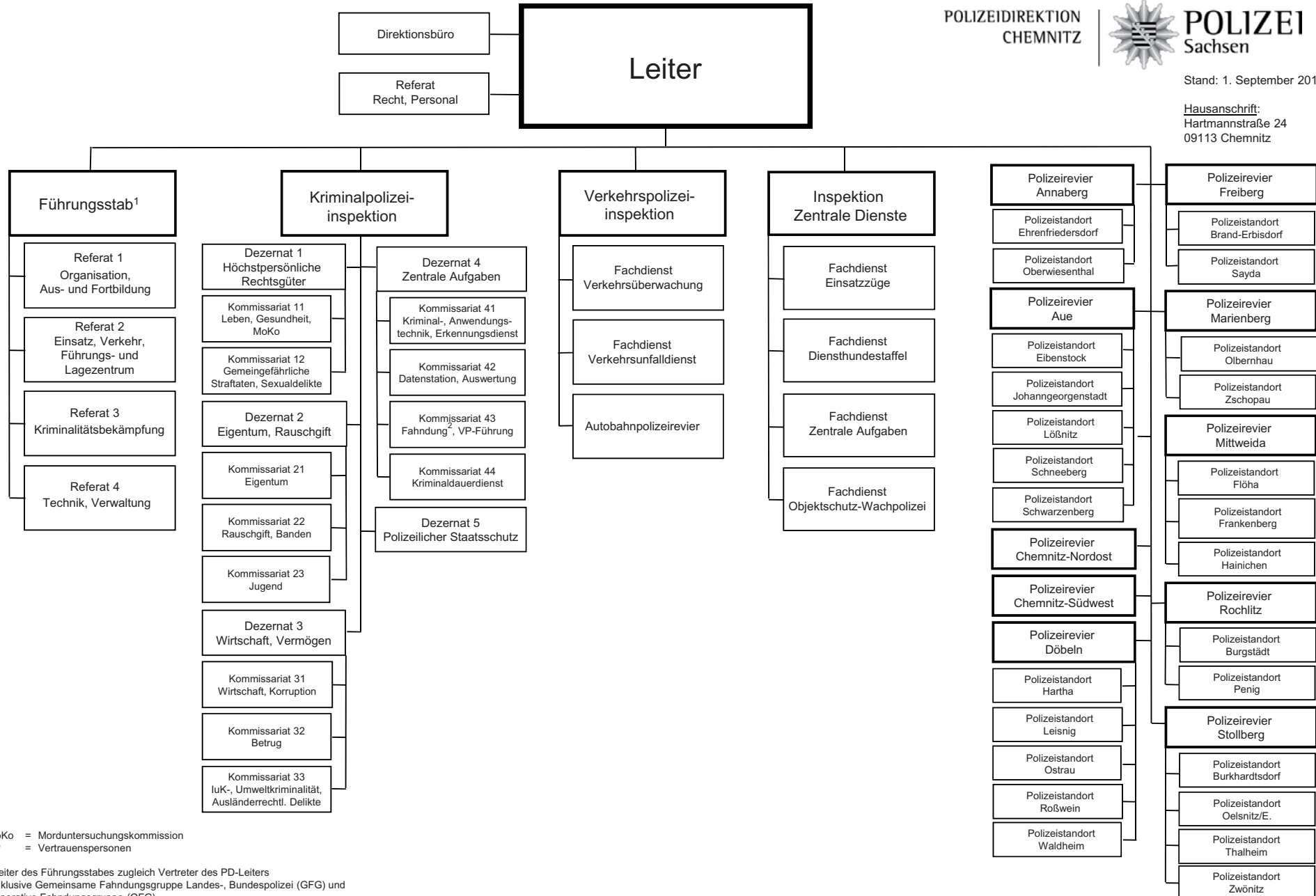
POLIZEIDIREKTION  
CHEMNITZ



POLIZEI  
Sachsen

Stand: 1. September 2016

Hausanschrift:  
Hartmannstraße 24  
09113 Chemnitz



MoKo = Morduntersuchungskommission  
VP = Vertrauenspersonen

<sup>1</sup> Leiter des Führungsstabes zugleich Vertreter des PD-Leiters

<sup>2</sup> inklusive Gemeinsame Fahndungsgruppe Landes-, Bundespolizei (GFG) und Operative Fahndungsgruppe (OFG)

**Anlage 2**  
(zu Ziffer I Nummer 1)

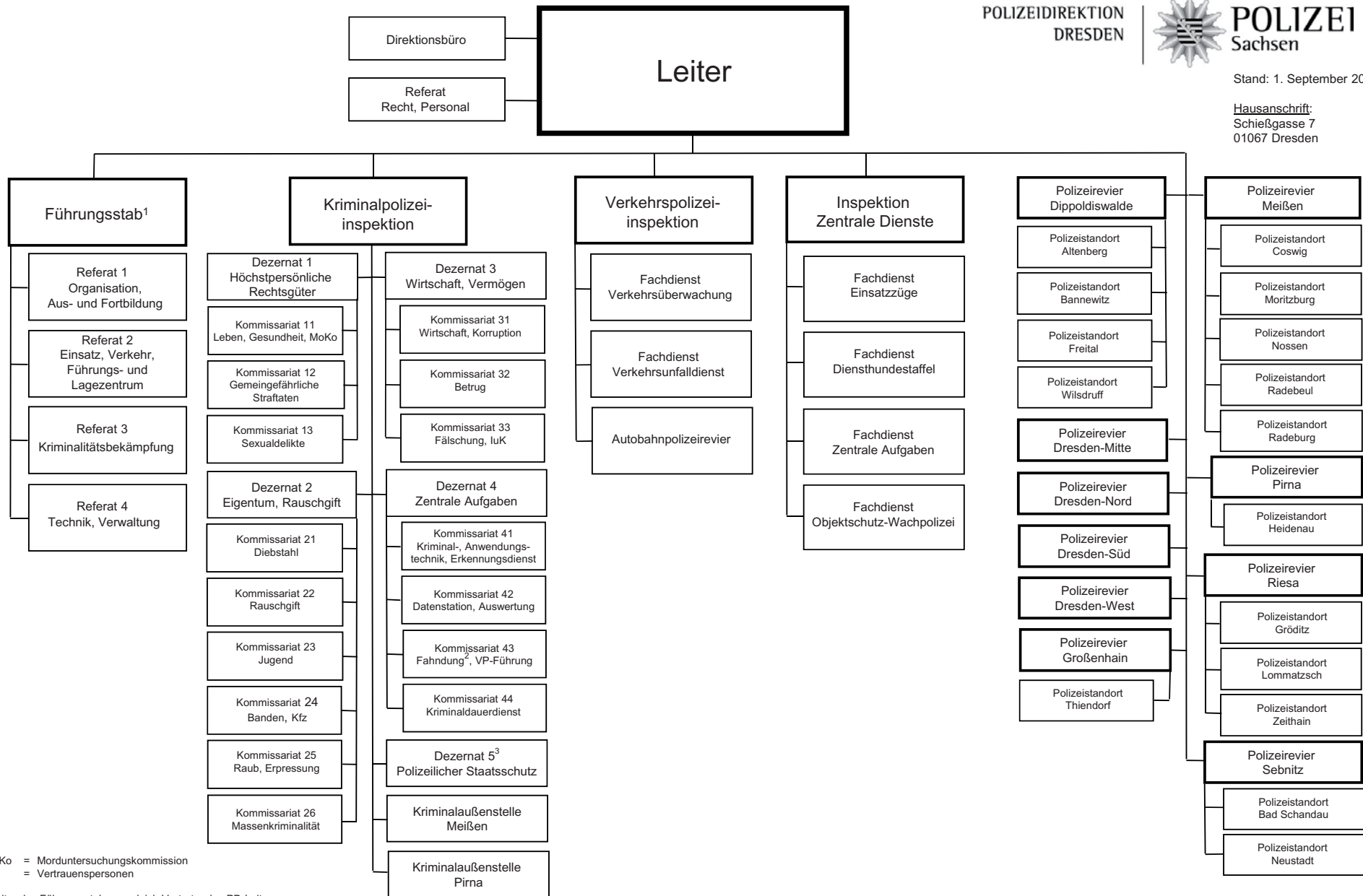
POLIZEIDIREKTION  
DRESDEN



**POLIZEI**  
Sachsen

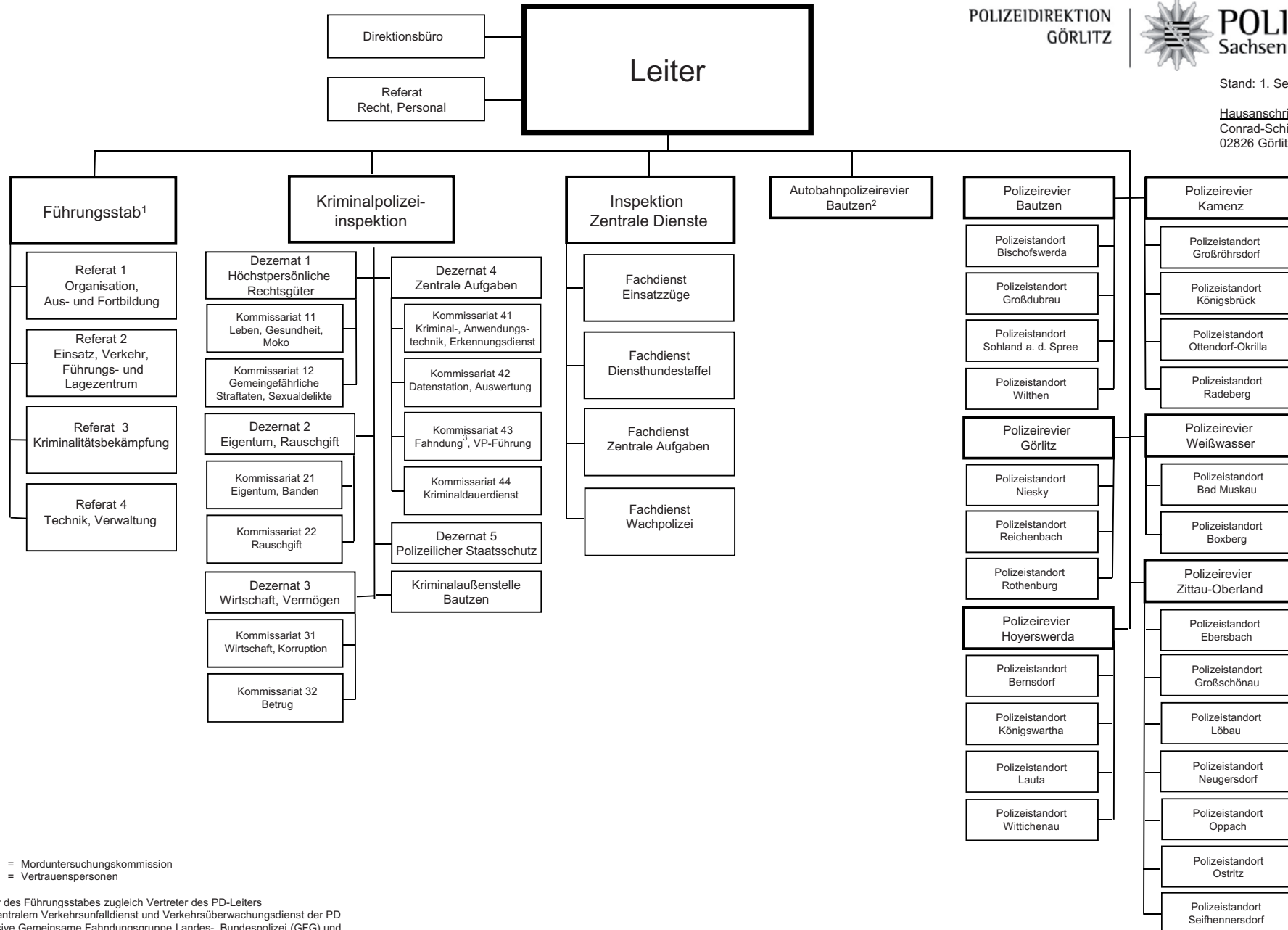
Stand: 1. September 2016

Hausanschrift:  
Schießgasse 7  
01067 Dresden



MoKo = Morduntersuchungskommission  
VP = Vertrauenspersonen

<sup>1</sup> Leiter des Führungsstabes zugleich Vertreter des PD-Leiters  
<sup>2</sup> inklusive Gemeinsame Fahndungsgruppe Landes-, Bundespolizei (GFG) und Operative Fahndungsgruppe (OFG)  
<sup>3</sup> mit Sachgebiet Gruppengewalt



MoKo = Morduntersuchungskommission  
VP = Vertrauenspersonen

<sup>1</sup> Leiter des Führungsstabes zugleich Vertreter des PD-Leiters

<sup>2</sup> mit zentralem Verkehrsunfalldienst und Verkehrsüberwachungsdienst der PD

<sup>3</sup> inklusive Gemeinsame Fahndungsgruppe Landes-, Bundespolizei (GFG) und Operative Fahndungsgruppe (OFG)

**Anlage 4**  
(zu Ziffer I Nummer 1)

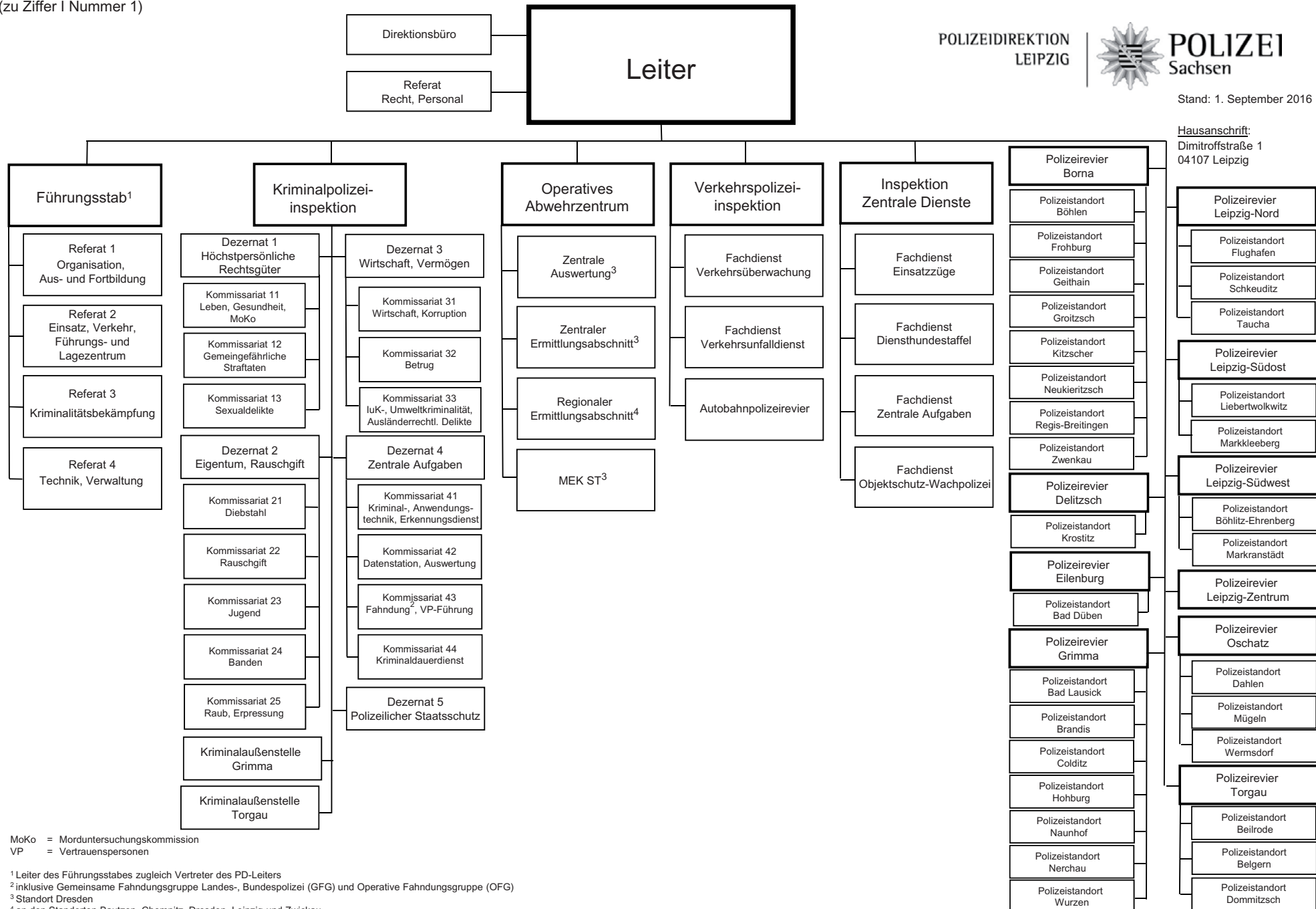
POLIZEIDIREKTION  
LEIPZIG



**POLIZEI**  
Sachsen

Stand: 1. September 2016

Hausanschrift:  
Dimitroffstraße 1  
04107 Leipzig



MoKo = Morduntersuchungskommission  
VP = Vertrauenspersonen

<sup>1</sup> Leiter des Führungsstabes zugleich Vertreter des PD-Leiters

<sup>2</sup> inklusive Gemeinsame Fahndungsgruppe Landes-, Bundespolizei (GFG) und Operative Fahndungsgruppe (OFG)

<sup>3</sup> Standort Dresden

<sup>4</sup> an den Standorten Bautzen, Chemnitz, Dresden, Leipzig und Zwickau

**Anlage 5**  
(zu Ziffer I Nummer 1)

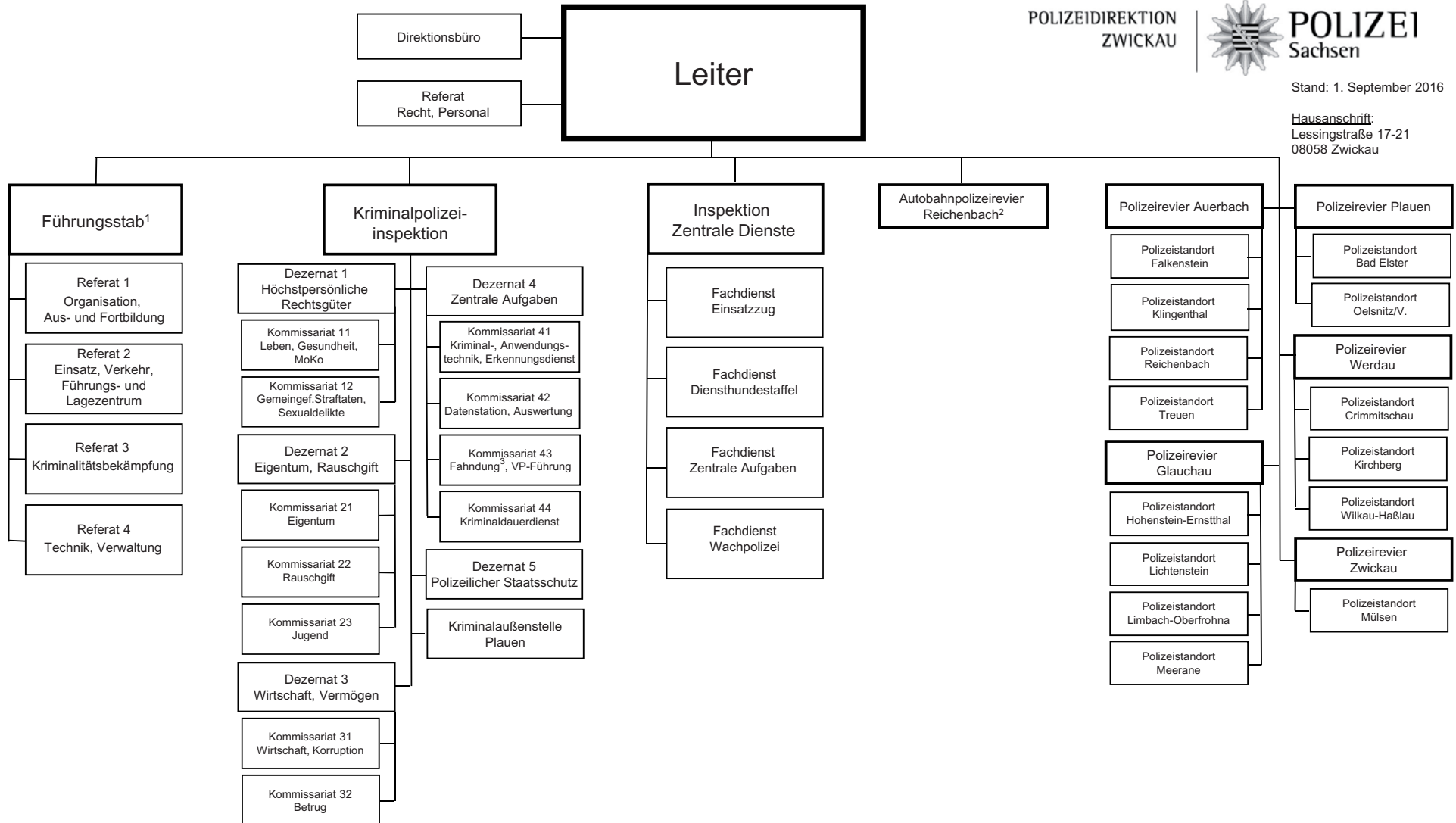
POLIZEIDIREKTION  
ZWICKAU



**POLIZEI**  
Sachsen

Stand: 1. September 2016

Hausanschrift:  
Lessingstraße 17-21  
08058 Zwickau

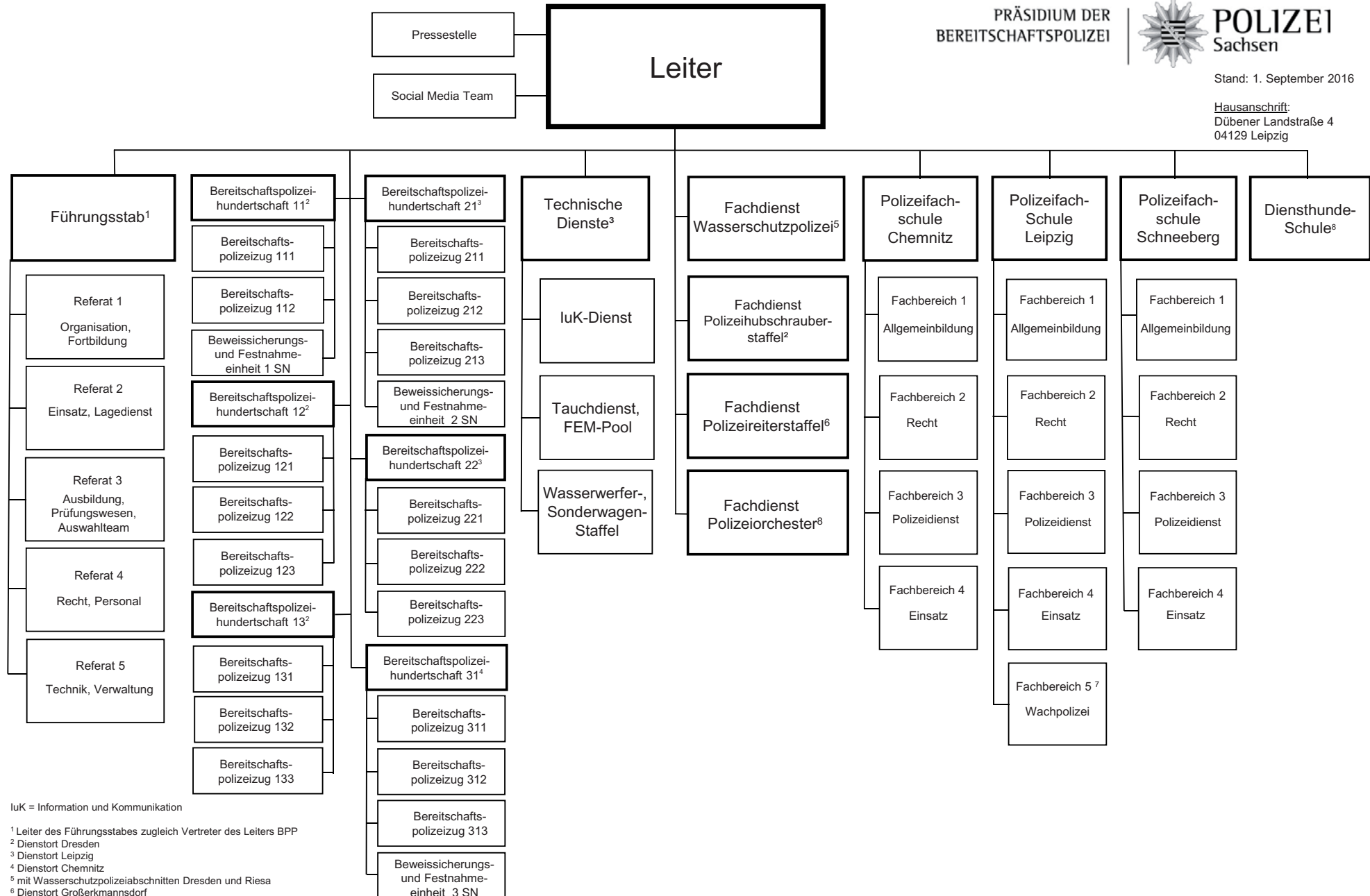


MoKo = Morduntersuchungskommission  
VP = Vertrauenspersonen

<sup>1</sup> Leiter des Führungsstabes zugleich Vertreter des PD-Leiters

<sup>2</sup> mit zentralem Verkehrsunfalldienst und Verkehrsüberwachungsdienst der PD

<sup>3</sup> inklusive Gemeinsame Fahndungsgruppe Landes-, Bundespolizei (FGF) und Operative Fahndungsgruppe (OFG)



luK = Information und Kommunikation

<sup>1</sup> Leiter des Führungsstabes zugleich Vertreter des Leiters BPP

<sup>2</sup> Dienstort Dresden

<sup>3</sup> Dienstort Leipzig

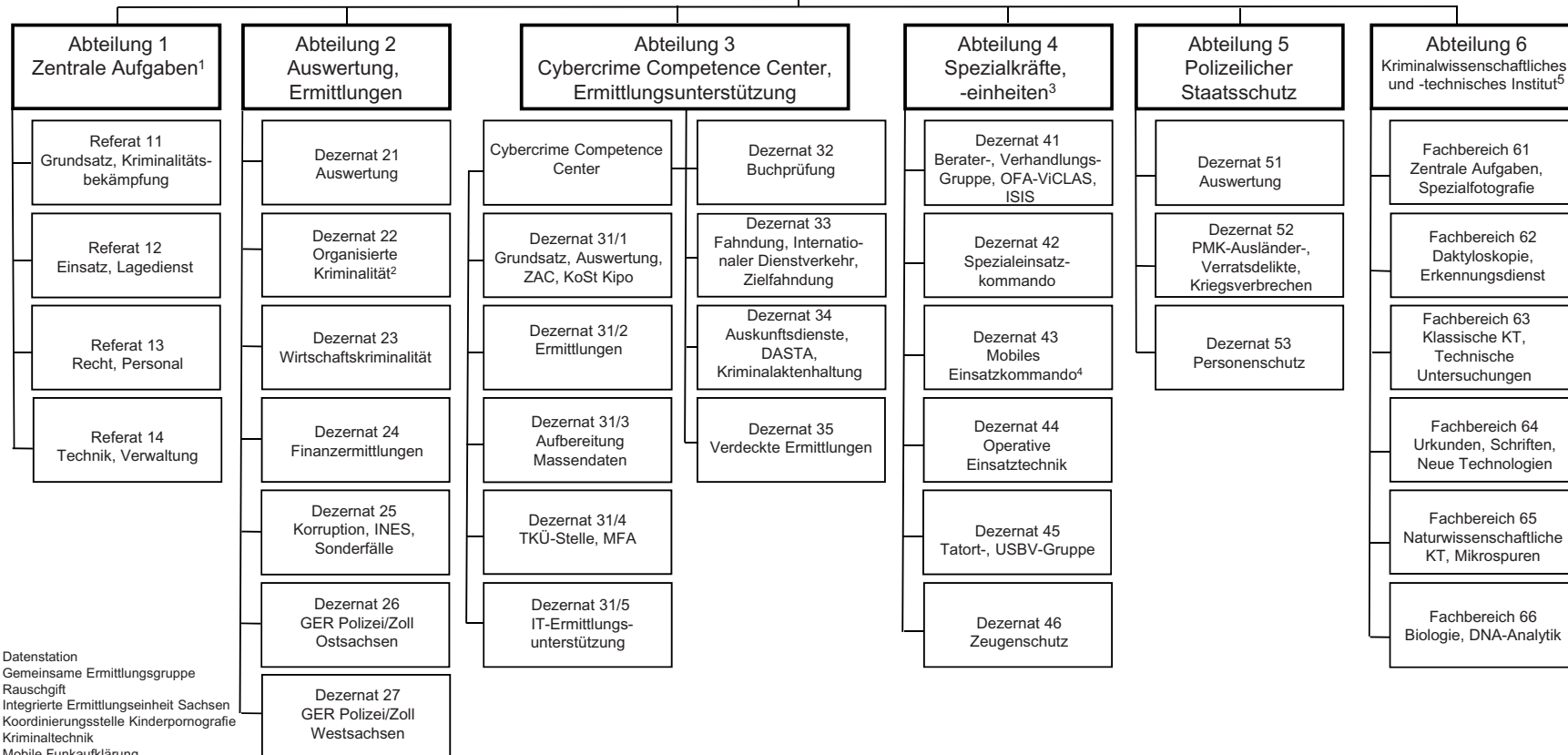
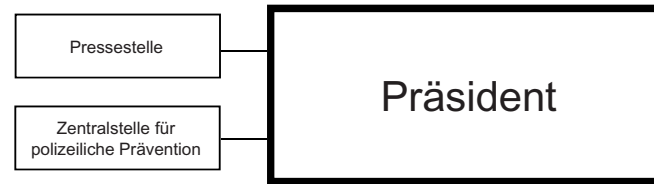
<sup>4</sup> Dienstort Chemnitz

<sup>5</sup> mit Wasserschutzpolizeiabschnitten Dresden und Riesa

<sup>6</sup> Dienstort Großerkmannsdorf

<sup>7</sup> Dienstort Bautzen

<sup>8</sup> Dienstort Naustadt



- DASTA = Datenstation
- GER = Gemeinsame Ermittlungsgruppe  
Rauschgift
- INES = Integrierte Ermittlungseinheit Sachsen
- KoSt Kipo = Koordinierungsstelle Kinderpornografie
- KT = Kriminaltechnik
- MFA = Mobile Funkaufklärung
- OFA = Operative Fallanalyse
- PMK = Politisch motivierte Kriminalität
- SE = Spezialeinheiten
- TKÜ = Telekommunikationsüberwachung
- USBV = Unkonventionelle Spreng- und Brandvorrichtungen
- ZAC = Zentrale Ansprechstelle Cybercrime

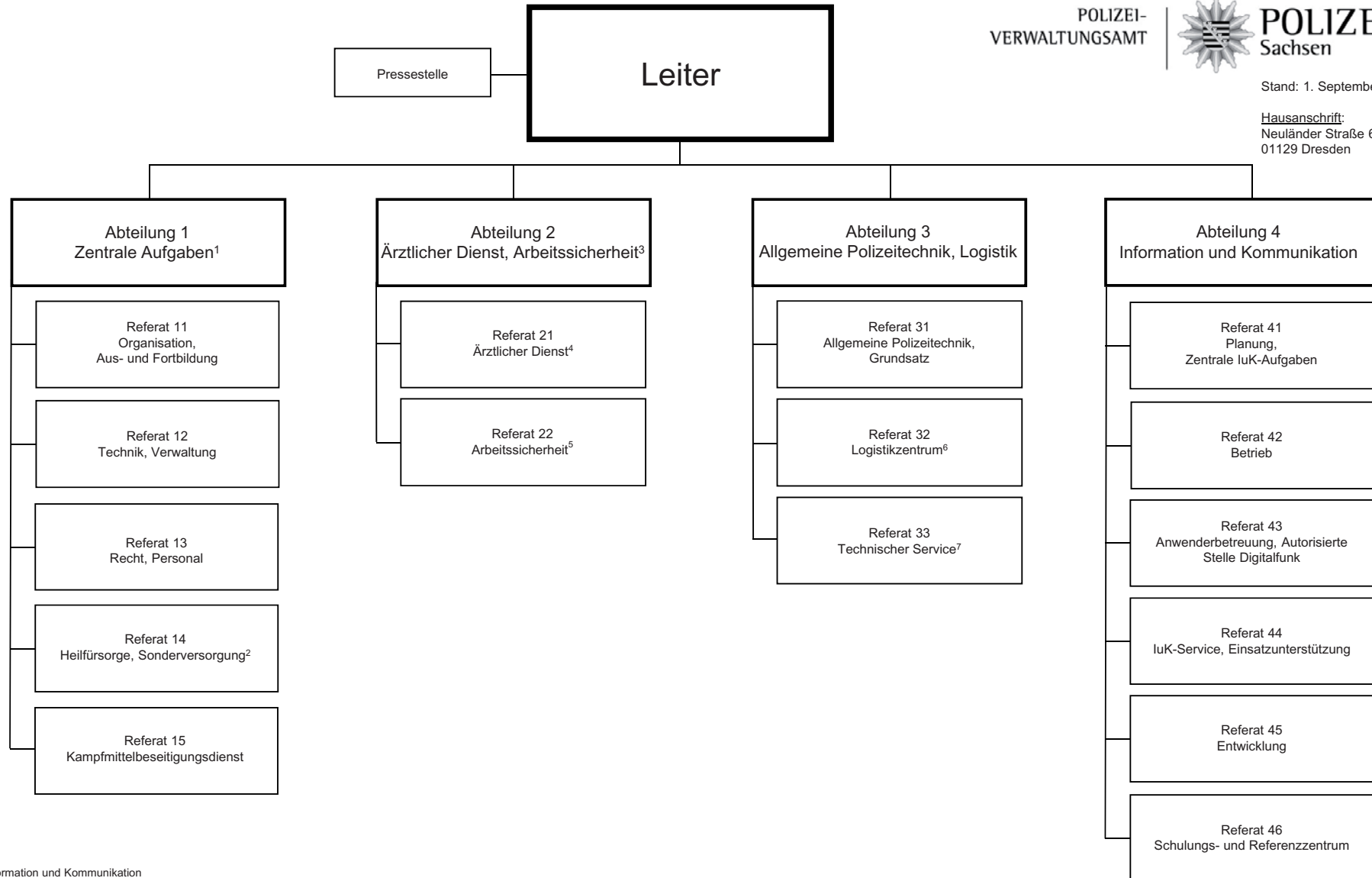
<sup>1</sup> Leiter der Abteilung zugleich Vertreter des Präsidenten

<sup>2</sup> mit Regionalstellen in Chemnitz, Görlitz und Leipzig

<sup>3</sup> mit KoSt SE

<sup>4</sup> mit Kommandos in Chemnitz, Dresden und Leipzig

<sup>5</sup> mit Qualitätsmanagement



IuK = Information und Kommunikation

<sup>1</sup> Leiter der Abteilung zugleich Vertreter des Leiters PVA

<sup>2</sup> mit Außenstelle Sonderversorgung und Heilfürsorgestellen

<sup>3</sup> Leiter der Abteilung zugleich Leitender Polizeiarzt und Leiter des Referates 21 „Ärztlicher Dienst“

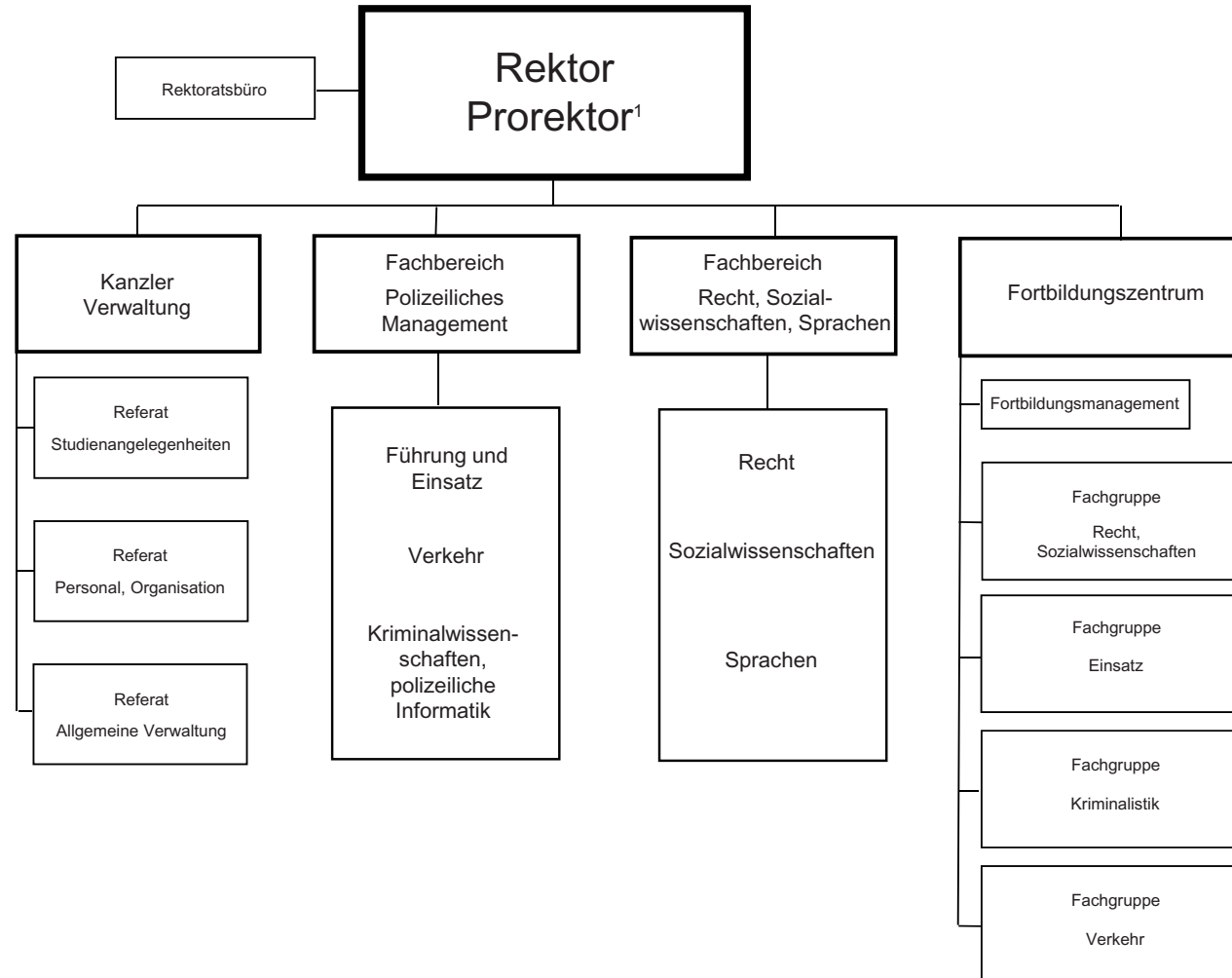
<sup>4</sup> mit Gesundheitseinrichtungen

<sup>5</sup> mit dislozierten Fachkräften für Arbeitssicherheit

<sup>6</sup> mit Servicepunkten für Bekleidung

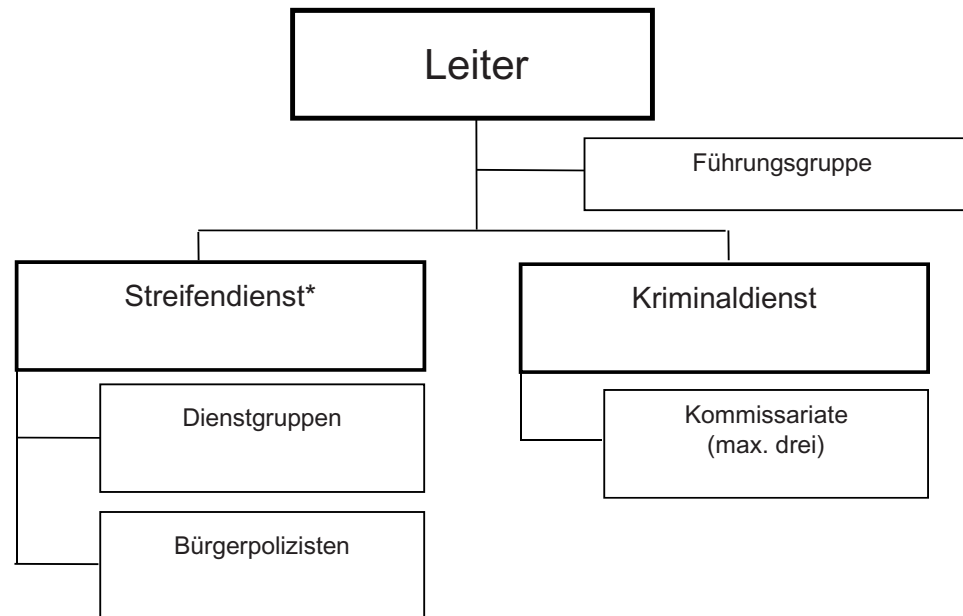
<sup>7</sup> mit Technischen Servicestellen





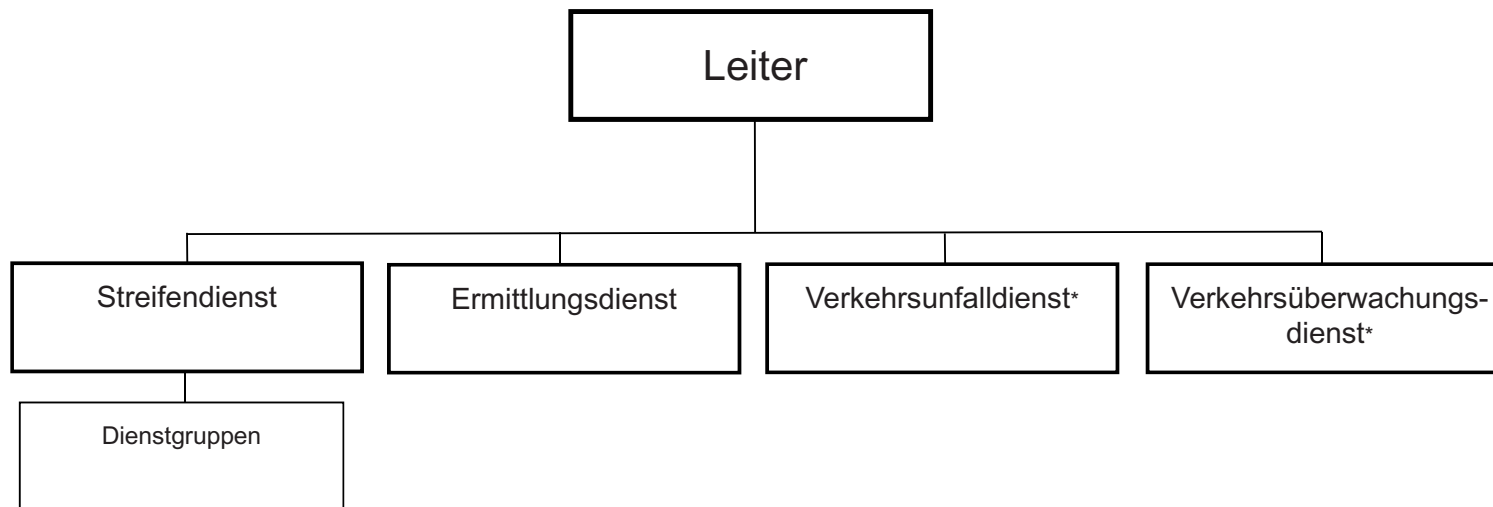
<sup>1</sup> Vertreter des Rektors und zugleich Leiter des Fortbildungszentrums

## Grundmodell Polizeirevier



\* einschließlich Sächsische Sicherheitswacht

## Grundmodell Autobahnpolizeirevier



\* in den Polizeidirektionen Görlitz und Zwickau